

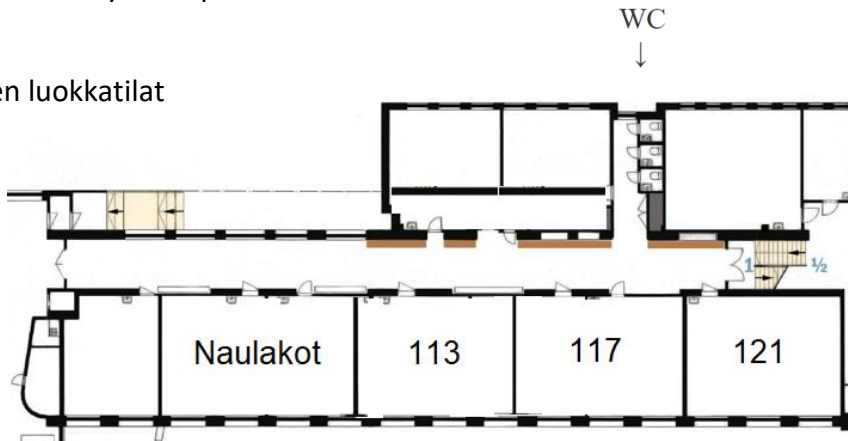
Kartta koulun aulasta, sekä 1. ja 2. kerroksesta.



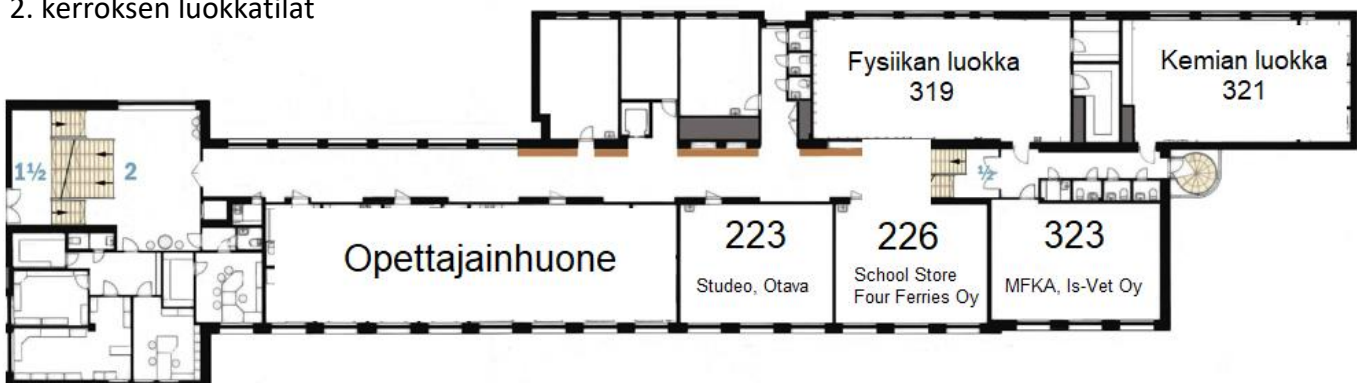
Luokkanumeroinnin ensimmäinen numero kuvaa luokan kerrosta.

WC:t sijaitsevat käytävän puolella välissä

1. kerroksen luokkatilat



2. kerroksen luokkatilat



Luokat 319, 321 ja 323 sijaitsevat puoli kerrosta toista kerrosta ylempänä koulun päätyosassa.